

CONTACTO EN CASO DE EMERGENCIA



LLAME A SALUD RESPONDE
600-360-7777



gob.cl/coronavirus



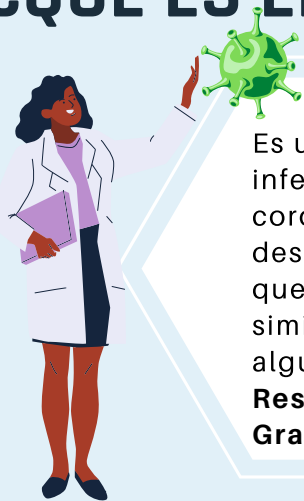
¿QUÉ HACER SI TENGO SÍNTOMAS DE COVID-19?



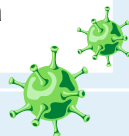
Proporcionar la atención
de la más alta calidad

Francisca Flores - Grace Gaubert -
Camila Guíñez

¿QUÉ ES EL COVID-19?



Es una enfermedad infecciosa causada por el coronavirus recientemente descubierto (**SARS-CoV-2**) que produce síntomas similares a la gripe y en algunos casos **Infección Respiratoria Aguda Grave**.



CASO POSITIVO



- Caso en que la prueba específica para COVID-19, PCR resulta positiva (+)

CASO SOSPECHOSO



- Paciente que desarrolle al menos 2 síntomas típicos de Covid-19 (dolor torácico, tos, fiebre sobre 37.8, dolor muscular)



- Quien desarrolle al menos 1 síntoma respiratorio tras haber estado en contacto físico con un caso (+) y durante los 14 días siguientes al contacto.

CASO PROBABLE



- Paciente con PCR de resultado "indeterminado", no será necesario que se realice una segunda muestra. Ante la duda se manejará como caso positivo.

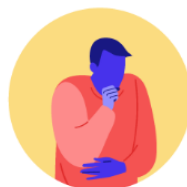


- Contacto estrecho que desarrolle síntomas en los 14 días siguientes a la exposición, el que se va a diagnosticar sin necesidad de PCR, sólo examen clínico

¿CUÁLES PUEDEN SER SUS SÍNTOMAS?



Fiebre
sobre 37,8°



Tos



Dificultad para respirar
(a diferencia de un resfriado)



Dolor de garganta

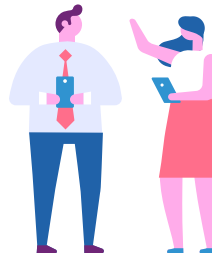


Dolor de cabeza

**Es importante considerar que estos síntomas aparecen de manera leve y luego aumentan de forma gradual*

CUANDO MANEJAR LOS SÍNTOMAS EN CASA

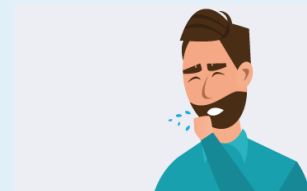
- Todos los casos positivos, ya sean sintomáticos o asintomáticos, deben permanecer en aislamiento si es posible al interior de sus domicilios durante 14 días.
- Los síntomas deben manejarse en casa cuando son de carácter leve y no involucran un mayor riesgo a la salud del paciente.
- Se debe tener estricta precaución con pacientes de edades avanzadas (>65 años) y con patologías de base, ya que son usuarios que presentan un mayor riesgo de generar cuadros graves de Covid-19.



¿CUÁNDO DEBO IR A URGENCIAS?



Fiebre alta sobre 38°C



Tos



Dificultad respiratoria

Si presenta alguno de estos síntomas debe dirigirse al **Servicio de Urgencia más cercano**.

Si tiene dudas puede comunicarse con el número de Salud Responde o los números destinados para realizar consultas dispuestos por cada municipio.

Si **no presenta dificultad respiratoria, debe llamar primero al teléfono de Salud Responde para recibir mayor orientación sobre sus síntomas.*